

Débat public Eolmernormandie

LETTRE D'INFORMATION N°11

8 JUIN 2020

Le débat reprend le 15 Juin

REPRISE DU DÉBAT LE 15 JUIN
JUSQU'AU 19 AOÛT

REMP LISSEZ LES CAHIERS D'ACTEURS

VISITEZ LE SITE (PODCASTS, ÉTUDES, RENDEZ-VOUS, ACTUS)

PARTICIPEZ AVEC LES OUTILS EN LIGNE

Suite à la décision de la CNDP du 3 Juin 2020, le débat public des éoliennes en mer en Normandie reprendra le 15 Juin pour la durée restant à courir, soit 9 semaines.

A partir du **15 Juin jusqu'au 19 août** :

- la plateforme participative rouvrira : posez-y vos questions et déposez-y vos contributions
- des **outils numériques** pour construire votre point de vue et créer votre carte avec recommandations ainsi que des cahiers d'acteurs seront mis à votre disposition dans la semaine.
- des **ateliers** en ligne comme en présentiel pour débattre des propositions reçues et créer une contribution commune seront organisés.

CONTRIBUEZ AU DÉBAT PUBLIC...

... AVEC LES CAHIERS D'ACTEURS

Que vous soyez personne physique ou morale, si vous souhaitez **exprimer votre point de vue de manière argumentée** vous pourrez bientôt remplir un cahier d'acteurs et le communiquer à la Commission particulière du débat public.

... AVEC LES OUTILS NUMÉRIQUES

Deux autres manières de contribuer au débat public seront aussi à votre disposition :

Faites votre point de vue en 9 étapes



VOTRE POINT DE VUE EN 9 ÉTAPES

A partir des arguments entendus lors du débat :

- Découvrez les enjeux clé du projet
- Adhèrez ou non à chaque argument
- Questionnez l'opportunité du projet et proposez votre scénario pour l'énergie éolienne dans la Manche

En naviguant à travers les différents **sujets du débat** et découvrant les **arguments** du maître d'ouvrage et ceux entendus lors du débat, forgez **votre propre point de vue**.

Faites votre carte de l'éolien dans la Manche

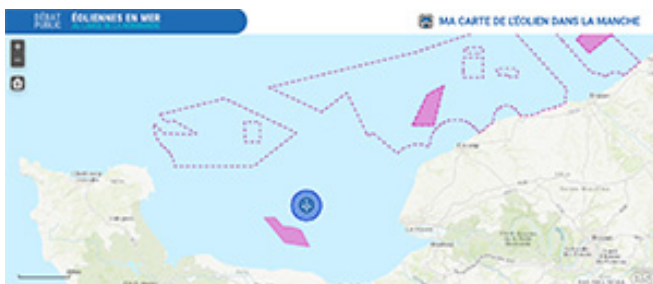


VOTRE CARTE DE L'ÉOLIEN DANS LA MANCHE

- Visualisez les enjeux et contraintes
- Proposez des localisations qui pourraient accueillir un parc éolien
- Protégez des espaces de l'implantation d'éoliennes
- Donnez vos recommandations à l'Etat

En découvrant les données et **cartes** des différents sujets du débat :

- choisissez un ou des **emplacements favorables** à l'éolien en mer,
- **protégez** des espaces
- donnez vos **recommandations** à l'Etat sur l'**avenir de l'éolien** dans la Manche, sur le projet de **parc de 1 GW** en particulier et sur **ce qui est nécessaire** pour la bonne conduite du projet.



Vous pourrez aussi consulter et commenter les propositions de localisations que les autres internautes ont rendues publiques sur une carte participative.

Rendez-vous **en fin de semaine** pour découvrir les outils et télécharger le gabarit des cahiers d'acteurs !

Contactez la commission du débat
244 boulevard St Germain 75007 Paris
eolmernormandie@debat-cndp.fr
<https://eolmernormandie.debatpublic.fr/>

REJOIGNEZ LE DÉBAT SUR

