

Débat public Eolmernormandie

LETTRE D'INFORMATION N°16

27 JUILLET 2020

La fin du débat approche, pour échanger une dernière fois avec la Commission, nous vous proposons : 2 ateliers en ligne, 2 réunions et la caravane du débat.

Mercredi 29 Juillet et mercredi 12 août : ateliers en ligne



Vous souhaitez donner votre avis sur l'éolien dans la Manche, protéger des espaces et choisir des zones d'accueil ?

Venez en débattre dans un atelier en ligne ! En **petits groupes**, échangez sur les scénarios autour de l'éolien en mer (un parc ? plusieurs parcs ? pas de parc ?), délimitez les zones maritimes à privilégier pour l'implantation d'éoliennes, celles à protéger.

2 créneaux vous sont proposés :

- Mercredi 29 Juillet de 10h30 à 12h30

Inscrivez-vous !

- Mercredi 12 août de 17h30 à 19h30

Inscrivez-vous !

Mercredi 29 Juillet à Barfleur : réunion publique d'information et d'échanges

Vous souhaitez en savoir plus sur les projets d'éoliennes en mer en Normandie et donner votre avis ? Venez en discuter de 17 à 19h à Barfleur !

Inscrivez-vous !

Jeudi 30 Juillet : réunion thématique en ligne

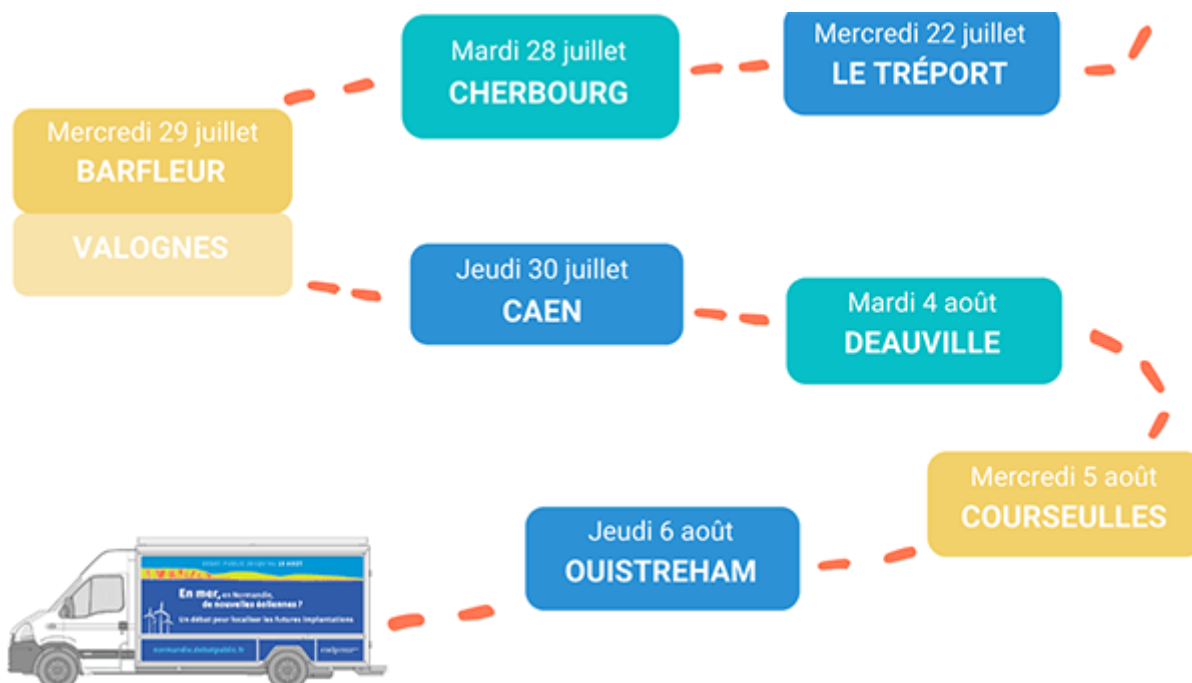


Connectez-vous en ligne pour discuter avec RTE des enjeux du raccordement des parcs éoliens en mer à la terre. En effet, un parc éolien en mer est relié à un poste électrique à terre par des câbles sous-marins.

Santé, coûts, environnement, technique... Quels sont les enjeux liés à ce raccordement puis au transport de l'électricité à terre ?

Inscrivez-vous !

La caravane du débat



Ce sont les derniers rendez-vous du débat mobile ! Jusque là environ 700 membres du public ont pu découvrir le stand participatif, la mini expo du débat (maquette, photomontages, panneaux...), forger leur point de vue et créer leur carte !

Cherbourg, Barfleur, Caen, Deauville, Courseulles, Ouistreham... Venez voir la caravane pour ses derniers arrêts.

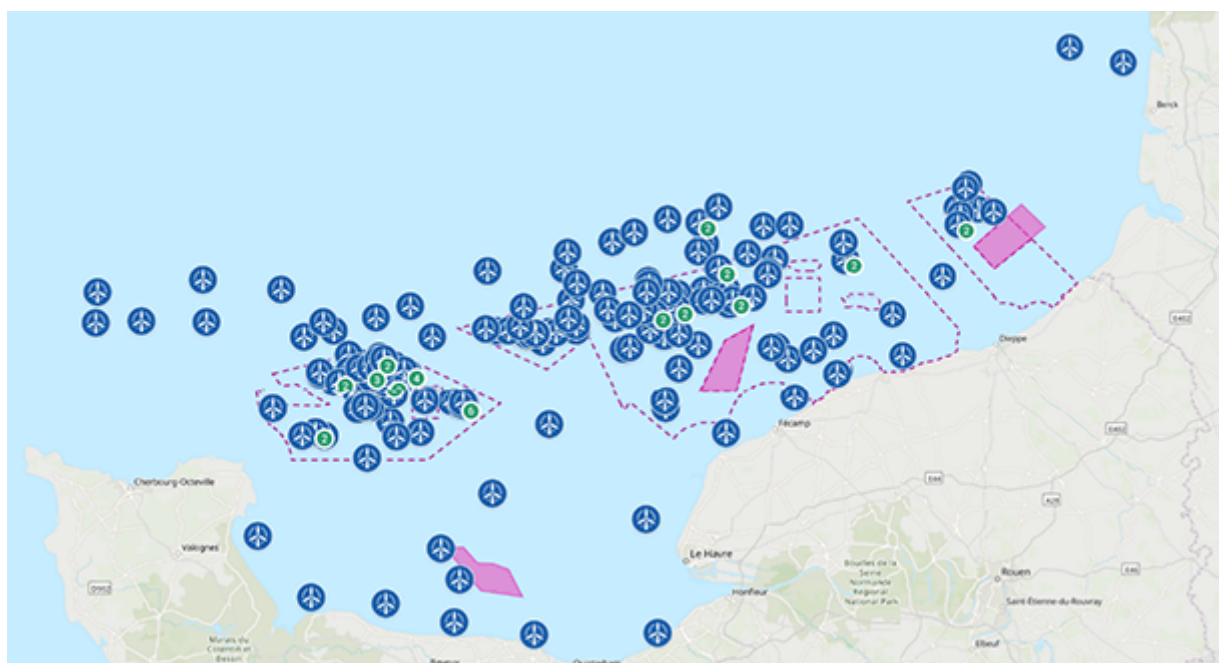
Retrouvez tous les lieux de passage du débat mobile

Vous n'êtes pas disponible à ces dates ?
Il vous reste un mois pour contribuer en ligne et en parler autour de vous !



Déjà plus de 350 contributions partagées à la Commission, nous avons besoin de vos arguments et recommandations !

- **Ma carte de l'éolien dans la Manche** : Découvrez les cartes et données de la Manche sur les enjeux de l'éolien, choisissez des emplacements favorables, protégez des espaces et surtout donnez vos recommandations à l'Etat (planification de l'éolien, conditions, éléments à fournir...). Découvrez-y aussi les 204 premières propositions de localisation de la carte participative.



- **Mon point de vue en 9 étapes** : Découvrez les différents sujets du débat, les arguments du maître d'ouvrage et ceux entendus lors du débat pour forger votre propre point de vue.