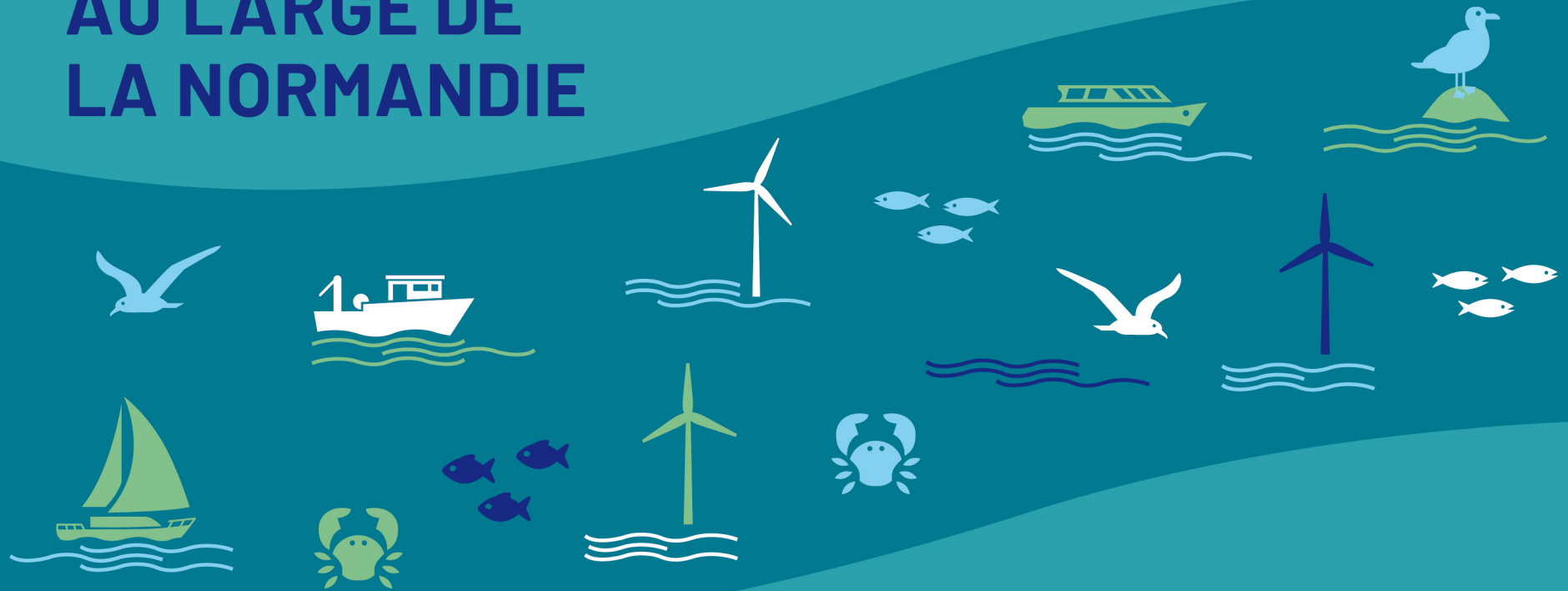


# ÉOLIENNES EN MER AU LARGE DE LA NORMANDIE



## Présentation Étude pêche

Port en Bessin – 24 janvier 2020



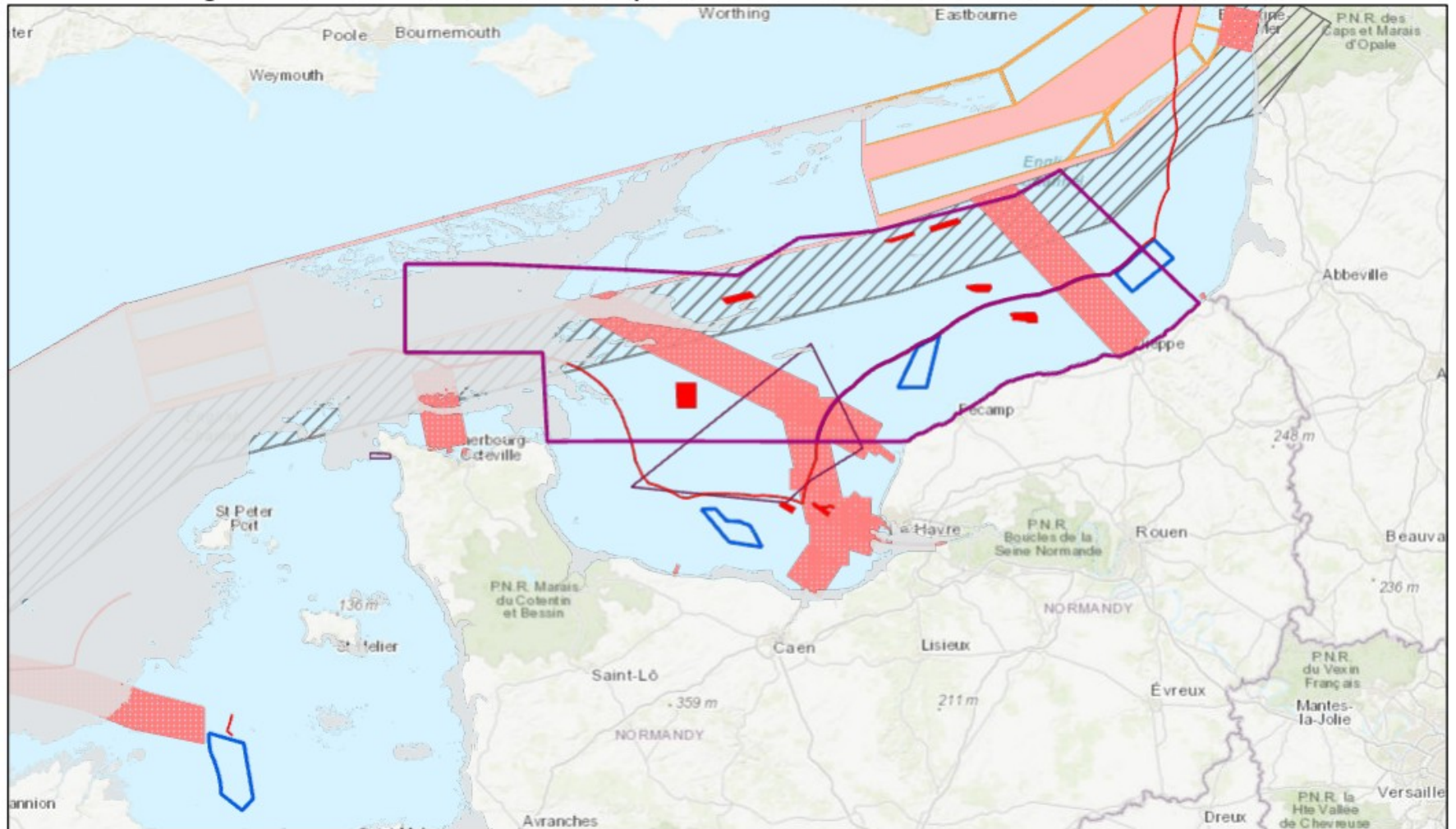
# Partage des connaissances

## Comment représenter les activités de pêche professionnelle en mer ? :

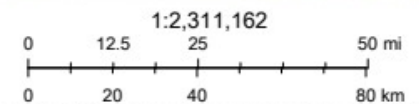
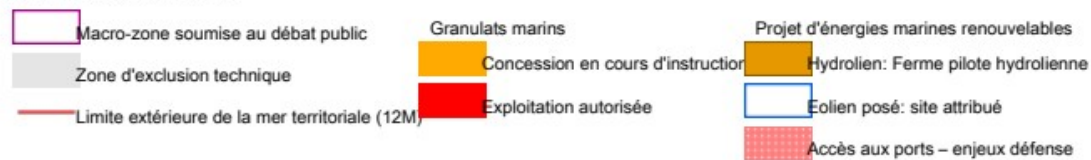
- Utilisation des balises de suivi des pêches (VMS)
- Ajout des outils de suivi des captures (SACROIS)



# Energies Marines Renouvelables: porté à connaissance des données mobilisées



23/01/2020 à 11:44:00

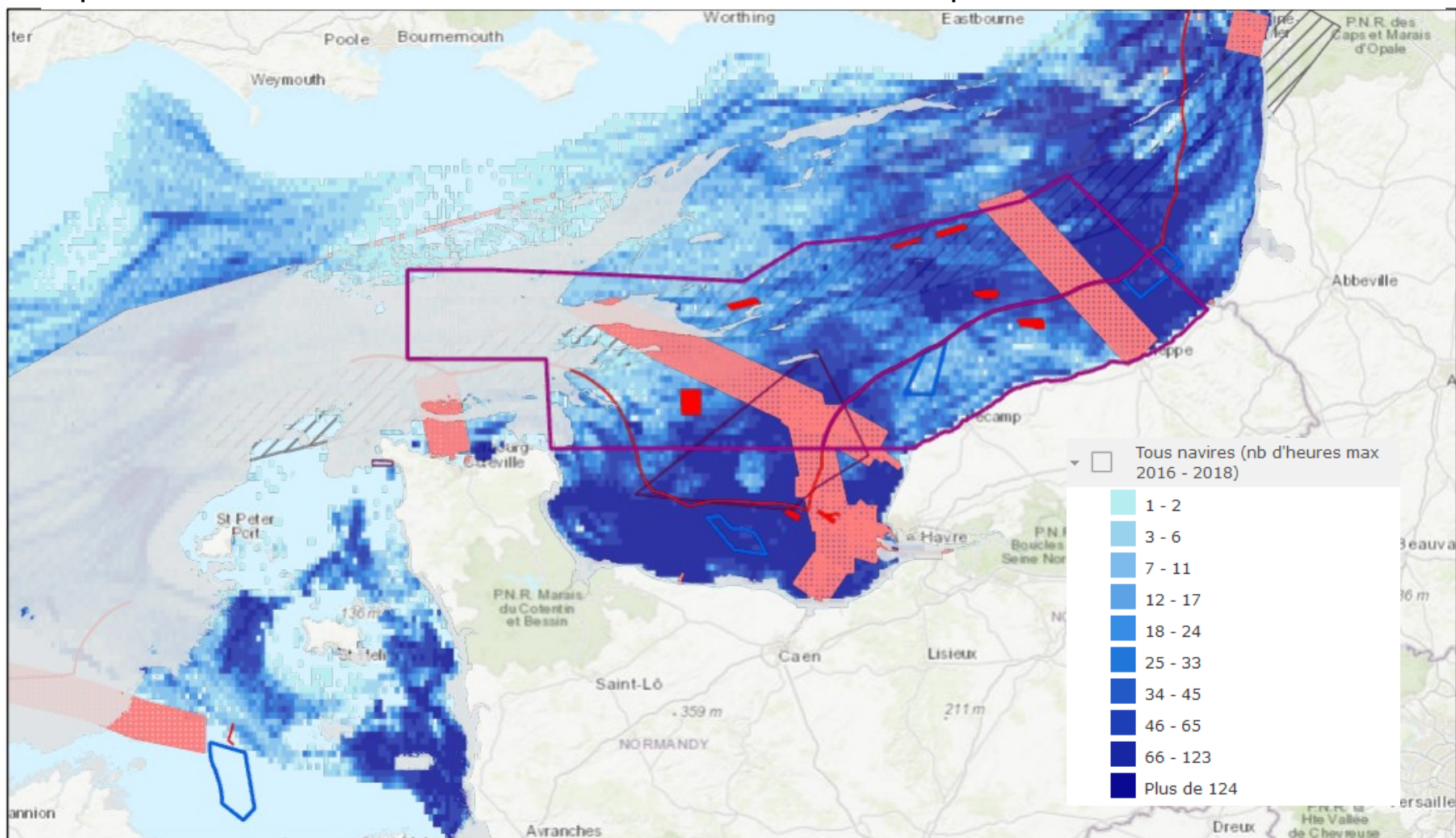


Sources: Esri, HERE, Garmin, Intermap, increment P Corp., GEBCO, USGS, FAO, NPS, NRCAN, GeoBase, IGN, Kadaster NL, Ordnance Survey, Esri Japan, METI, Esri China (Hong Kong), (c) OpenStreetMap contributors, and the GIS User Community

CEREMA Normandie-Centre  
CEREMA - Ministère en charge de l'environnement

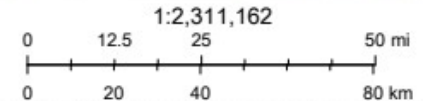
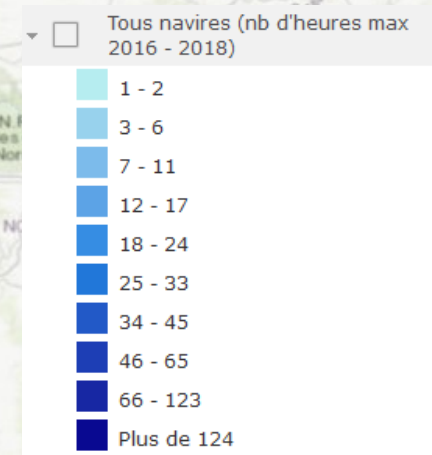


# Spatialisation VMS tous navires , nombres d'heures/an de présence



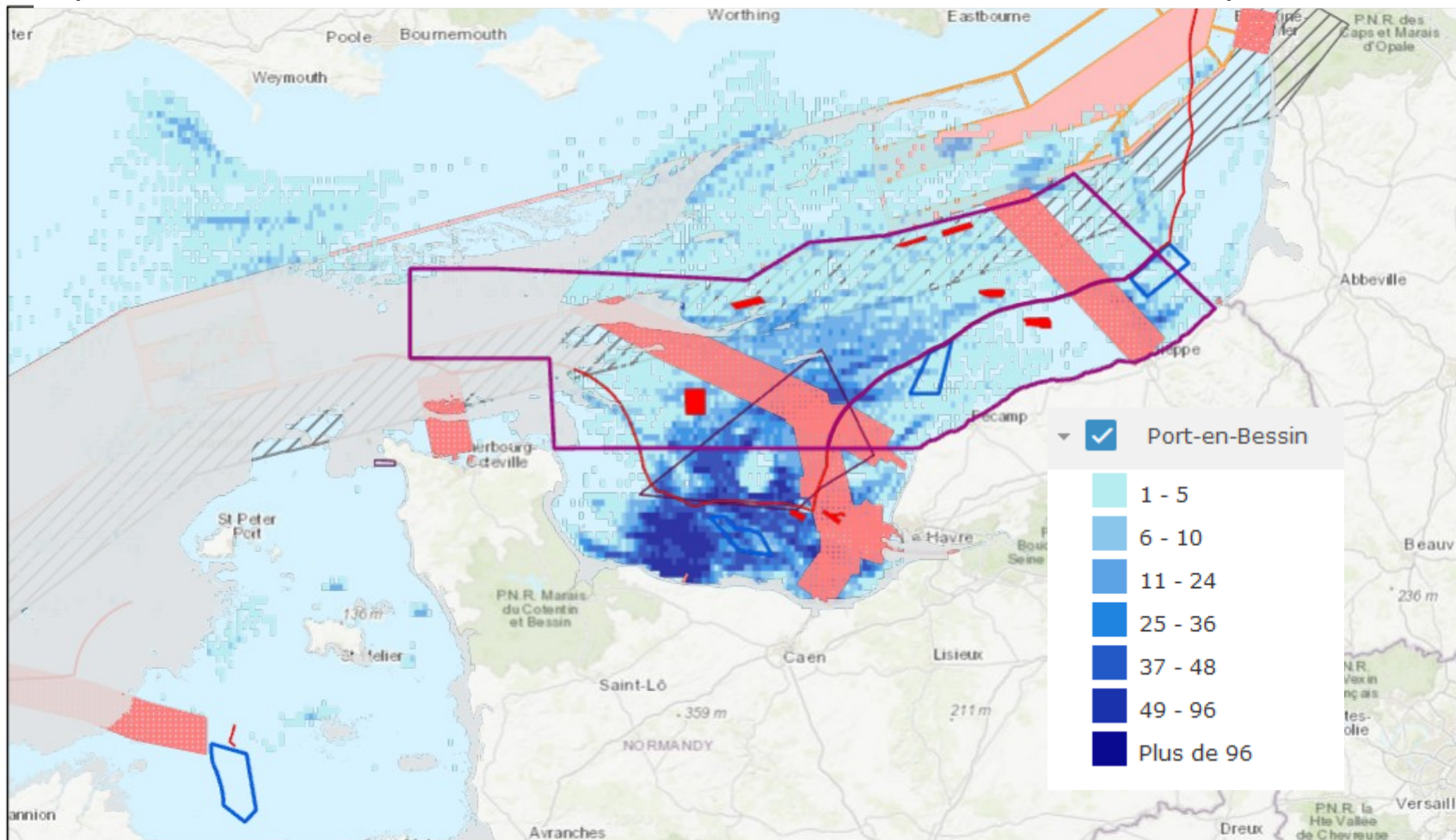
23/01/2020 à 11:48:18

- Macro-zone soumise au débat public
- Zone d'exclusion technique
- Limite extérieure de la mer territoriale (12M)
- Granulats marins
- Concession en cours d'instruction
- Exploitation autorisée
- Projet d'énergies marines renouvelables
- Hydrolien: Ferme pilote hydrolienne
- Eolien posé: site attribué
- Accès aux ports – enjeux défense

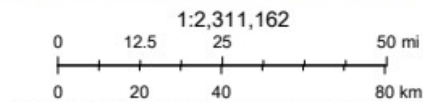
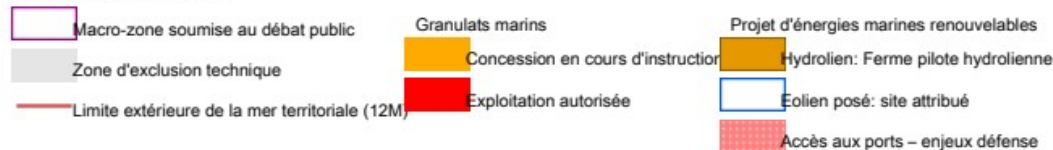


Sources: Esri, HERE, Garmin, Intermap, increment P Corp., GEBCO, USGS, FAO, NPS, NRCAN, GeoBase, IGN, Kadaster NL, Ordnance Survey, Esri Japan, METI, Esri China (Hong Kong), (c) OpenStreetMap contributors, and the GIS User Community

# Spatialisation VMS, navires de Port-en-Bessin, nombres d'heures/an de présence



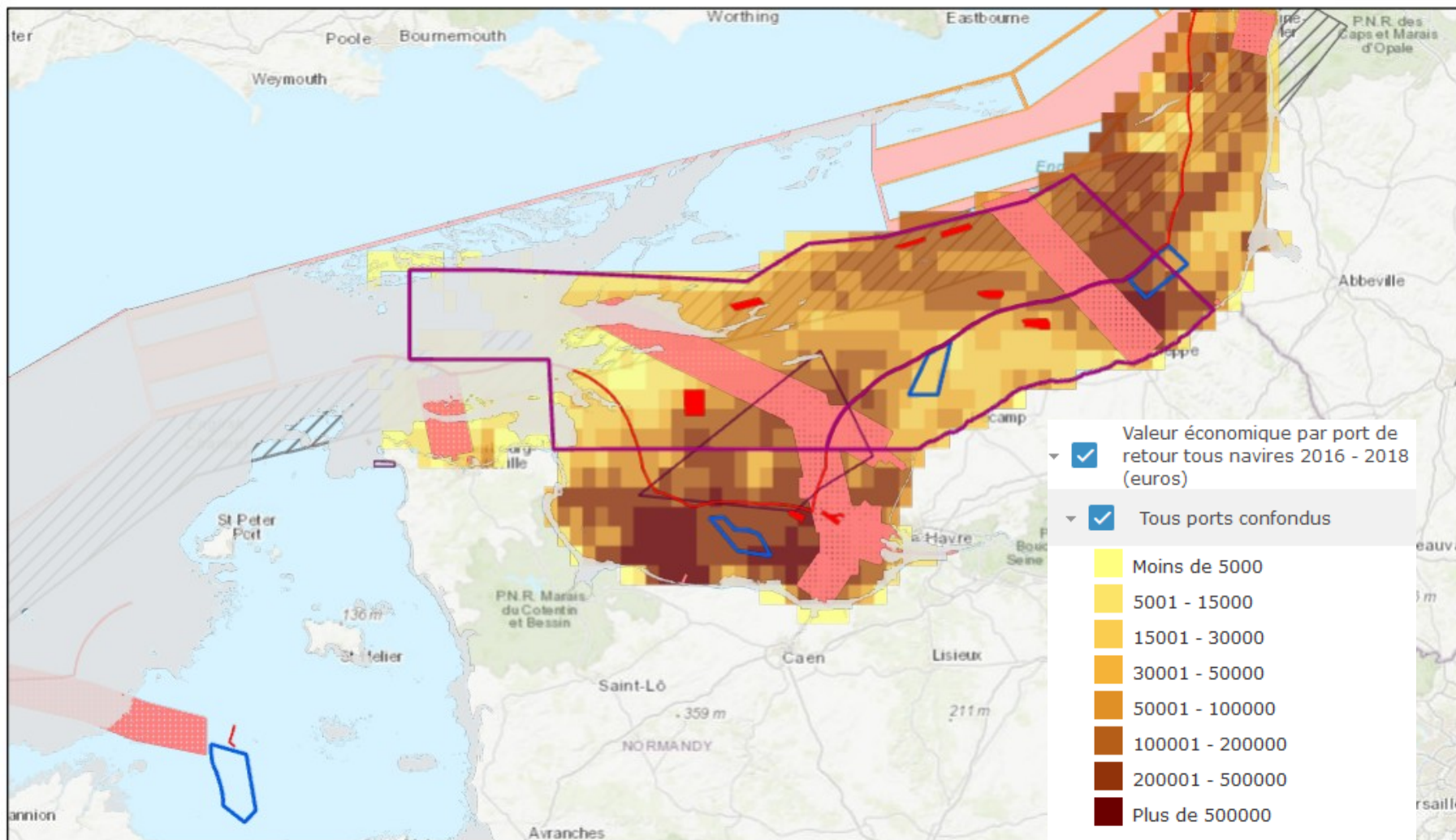
23/01/2020 à 11:49:52



Sources: Esri, HERE, Garmin, Intermap, increment P Corp., GEBCO, USGS, FAO, NPS, NRCAN, GeoBase, IGN, Kadaster NL, Ordnance Survey, Esri Japan, METI, Esri China (Hong Kong), (c) OpenStreetMap contributors, and the GIS User Community



# Valeur économique des zones tous ports confondus



Valeur économique par port de retour tous navires 2016 - 2018 (euros)

Tous ports confondus

- Moins de 5000
- 5001 - 15000
- 15001 - 30000
- 30001 - 50000
- 50001 - 100000
- 100001 - 200000
- 200001 - 500000
- Plus de 500000

23/01/2020 à 11:40:21

<span style="border: 1px solid purple; display: inline-block; width: 20px; height: 10px; vertical-align: middle;"></span> Macro-zone soumise au débat public	<span style="background-color: orange; display: inline-block; width: 20px; height: 10px; vertical-align: middle;"></span> Granulats marins	<span style="background-color: #e67e22; display: inline-block; width: 20px; height: 10px; vertical-align: middle;"></span> Projet d'énergies marines renouvelables
<span style="background-color: #cccccc; display: inline-block; width: 20px; height: 10px; vertical-align: middle;"></span> Zone d'exclusion technique	<span style="background-color: #ff9900; display: inline-block; width: 20px; height: 10px; vertical-align: middle;"></span> Concession en cours d'instruction	<span style="background-color: #34495e; display: inline-block; width: 20px; height: 10px; vertical-align: middle;"></span> Hydrolien: Ferme pilote hydrolienne
<span style="border-bottom: 1px solid red; display: inline-block; width: 20px; vertical-align: middle;"></span> Limite extérieure de la mer territoriale (12M)	<span style="background-color: red; display: inline-block; width: 20px; height: 10px; vertical-align: middle;"></span> Exploitation autorisée	<span style="border: 1px solid blue; display: inline-block; width: 20px; height: 10px; vertical-align: middle;"></span> Eolien posé: site attribué
		<span style="background-color: #e91e63; display: inline-block; width: 20px; height: 10px; vertical-align: middle;"></span> Accès aux ports – enjeux défense

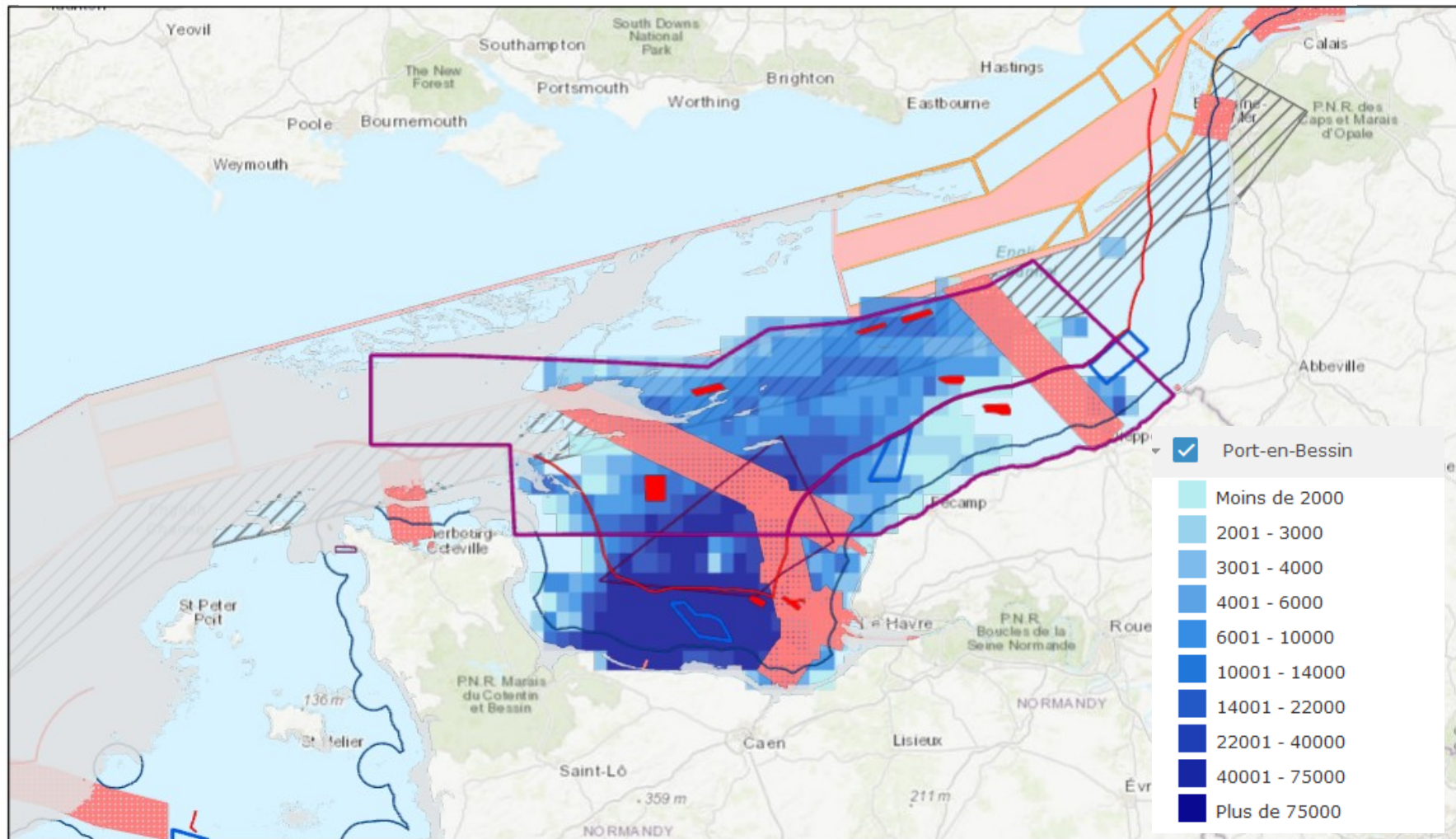
1:2,311,162

0 12.5 25 50 mi

0 20 40 80 km

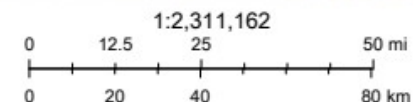
Sources: Esri, HERE, Garmin, Intermap, increment P Corp., GEBCO, USGS, FAO, NPS, NRCAN, GeoBase, IGN, Kadaster NL, Ordnance Survey, Esri Japan, METI, Esri China (Hong Kong), (c) OpenStreetMap contributors, and the GIS User Community

# Valeur économique des zones, port de retour : Port-en-Bessin



23/01/2020 à 11:35:28

- Macro-zone soumise au débat public
- Zone d'exclusion technique
- Limite 3 milles



Sources: Esri, HERE, Garmin, Intermap, increment P Corp., GEBCO, USGS, FAO, NPS, NRCAN, GeoBase, IGN, Kadaster NL, Ordnance Survey, Esri Japan, METI, Esri China (Hong Kong), (c) OpenStreetMap contributors, and the GIS User Community



# Partage des connaissances

**Cohabitation câbles / activités de pêche professionnelle en mer :**

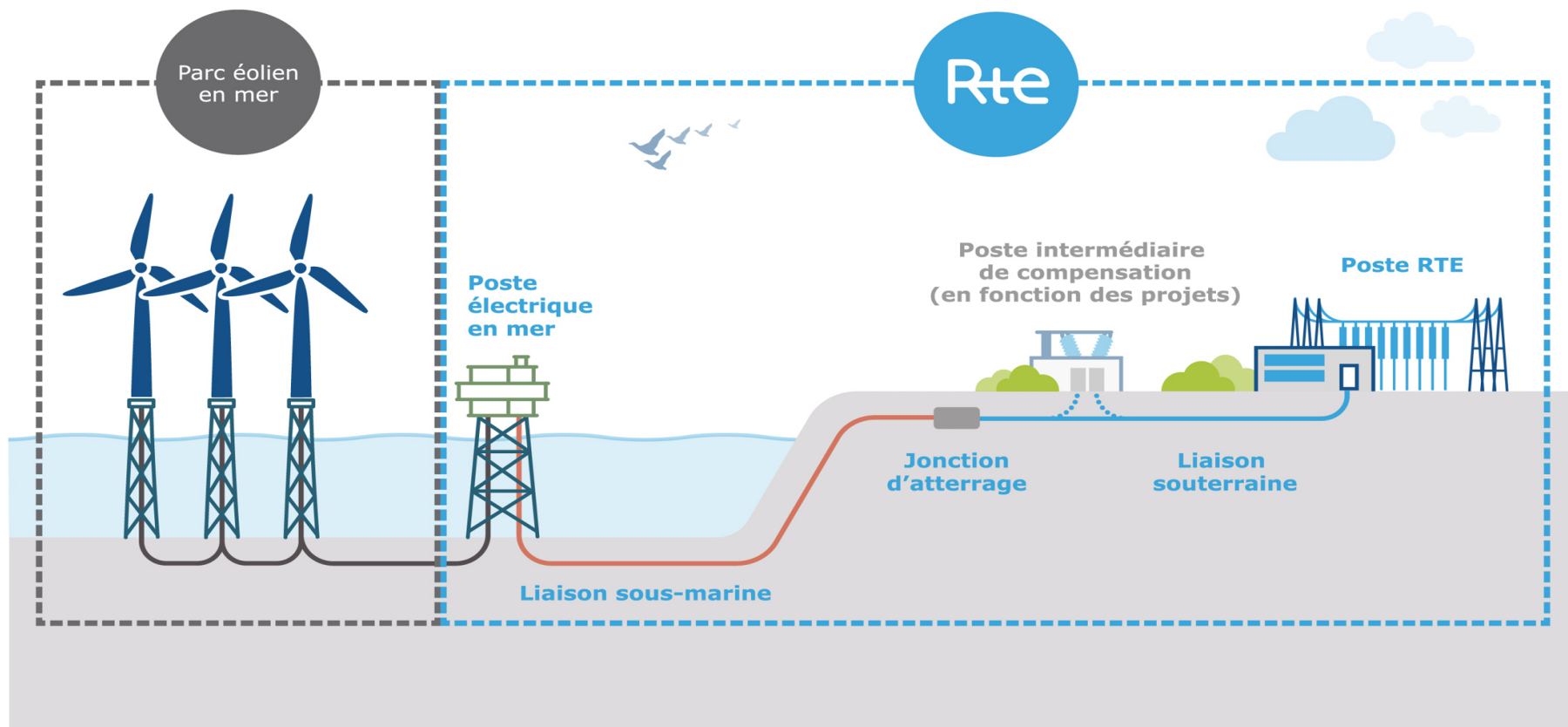
**Exemple IFA2**





# Consistance du raccordement électrique

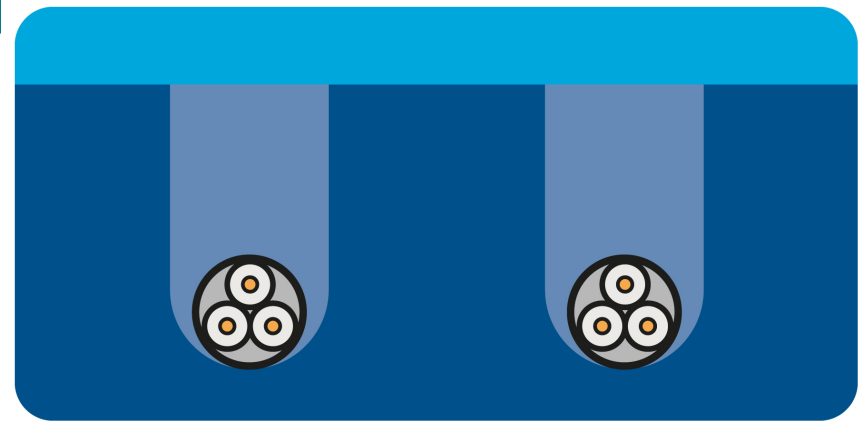
## Le raccordement au réseau électrique en courant alternatif



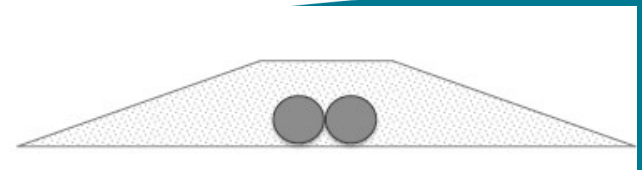
Source : RTE / Ham & Juice

# Une protection systématique des câbles en mer

Technique prioritaire : **l'ensouillage**



En cas d'impossibilité technique d'ensouillage, **mise en place de protections externes** :



# Démarches partenariales avec les Comités des pêches

En décembre 2013, un **accord signé entre le CNPMM et RTE pour définir un cadre de collaboration national et local** pour les projets de réalisation de liaisons électriques en mer.

\*\*\*

En 2017, un **guide commun de bonnes pratiques pour lister des modalités de coopération** permettant de limiter les impacts des projets de RTE sur les activités de pêche.



## Exemples d'engagements pris par RTE

### En phase d'études :

**RTE** s'engage à inviter ses prestataires à disposer d'un interlocuteur parlant français et pouvant être en contact avec les Comités des pêches.

**RTE** s'engage à prendre en compte les enjeux halieutiques dans la planification de ses études en mer.

### En phase travaux :

**RTE** s'engage à protéger ses liaisons sous-marines en privilégiant autant que possible l'ensouillage.

**RTE** s'engage à fournir aux Comités des pêches un planning détaillé de la réalisation des travaux.

## Exemples d'engagements pris par les Comités des pêches

### En phase d'études :

Les **Comités des pêches** s'engagent à apporter à RTE et à ses prestataires leur connaissance générale des activités de pêche professionnelle.

Les **Comités des pêches** s'engagent à transmettre la "notice aux usagers" de RTE aux armements actifs sur la zone.

### En phase travaux :

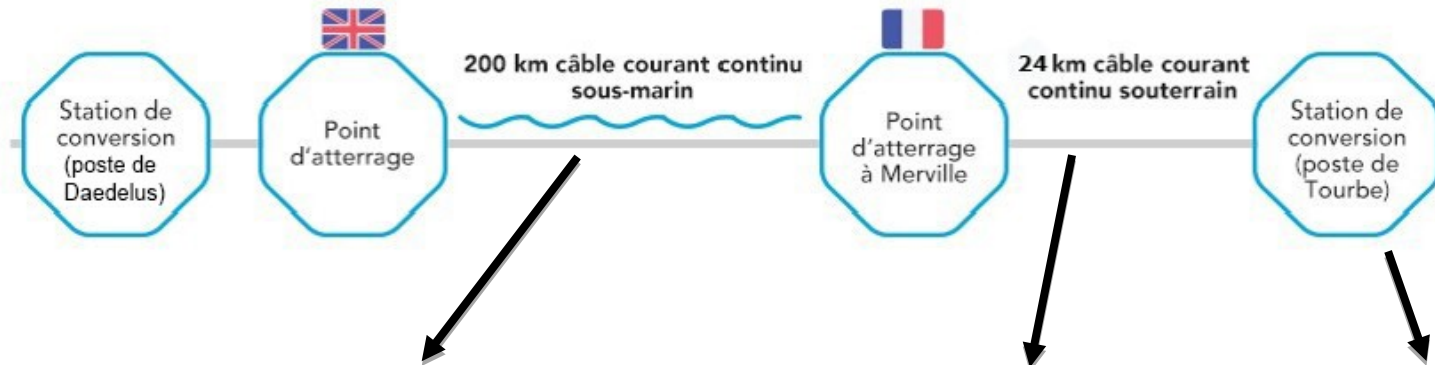
Les **Comités des pêches** s'engagent à demander aux armements concernés de bien vouloir retirer de la zone tout engin de pêche susceptible de gêner la réalisation des travaux.

Les **Comités des pêches** désigneront un interlocuteur joignable.

En 2019, une **convention de services avec le CRPMM de Normandie** pour cadrer la collaboration avec RTE dans le cadre de projets qui sont ou seront prochainement en phase travaux.



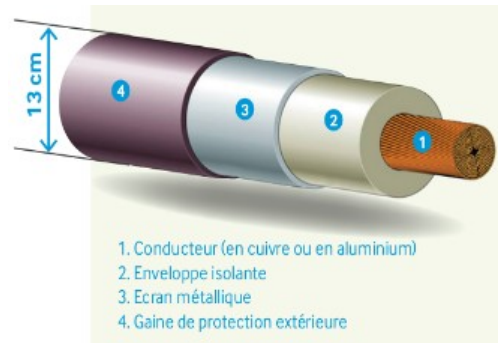
# Présentation du projet d'interconnexion IFA 2



## Le câble sous-marin



## Le câble souterrain



## La station de conversion



# IFA 2 : un exemple concret de démarche partenariale

- Un **travail collaboratif** mené avec le Comité des pêches depuis le début du projet pour **minimiser la durée et l'impact des travaux**.
- Des **engagements pris par RTE** dans le cadre du projet :
  - Pas de travaux en mer pendant la période hivernale (saison de la coquille Saint-Jacques) ;
  - Des mesures pour faciliter l'accès de la plage aux pêcheurs à pied pendant les travaux à l'atterrage ;
  - Un ensouillage du câble recherché autant que possible ;
  - Un forage dirigé à l'atterrage pour traverser la dune et l'estran.



**Merci de votre attention**

**Des questions ?**

[Accès cartographie](#)