

# Parcs éoliens et pêche professionnelle



**24 janvier 2020, Port-en-Bessin**

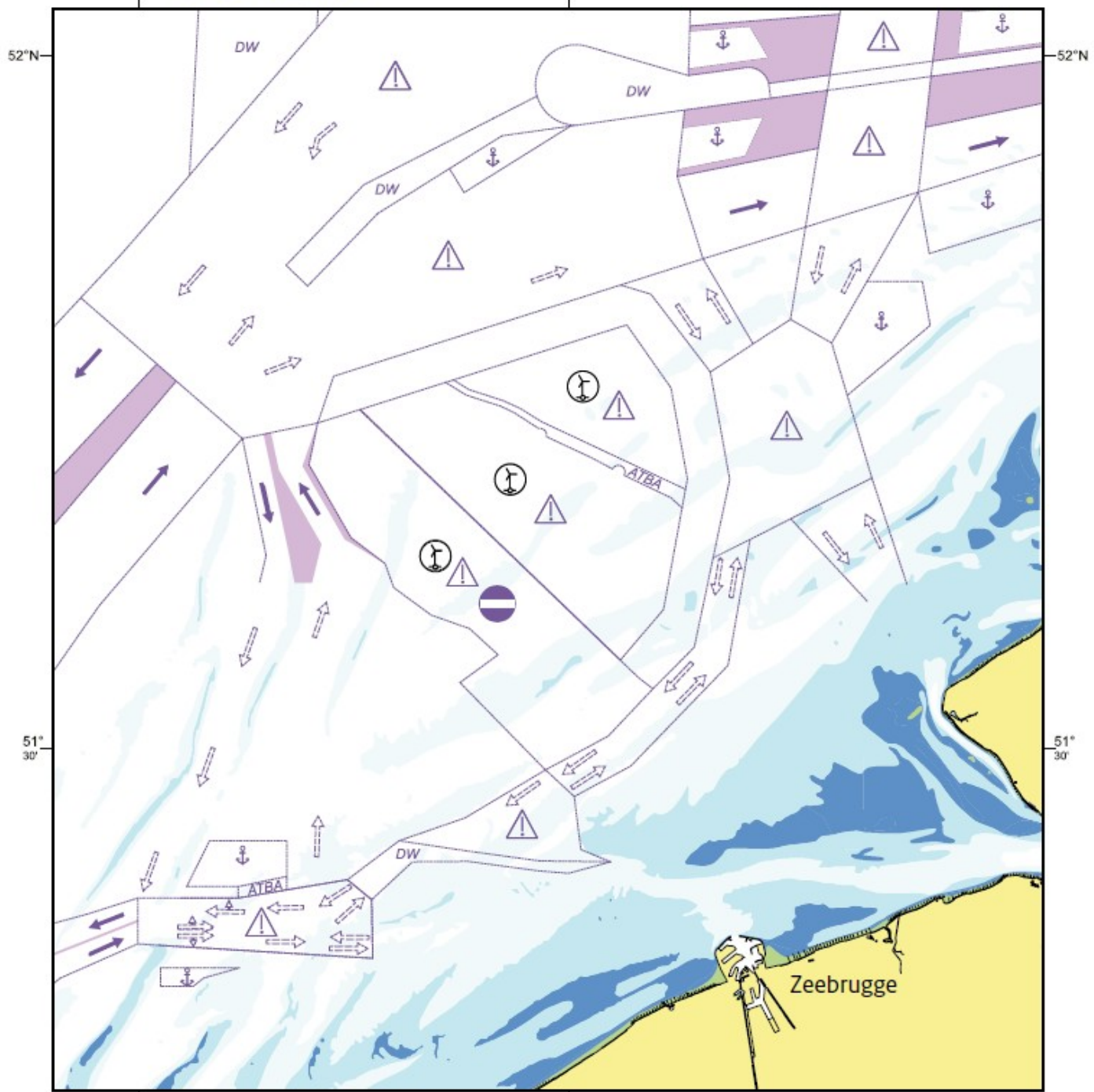
24/01/2020

1

# Le maintien des activités en Manche – mer du Nord



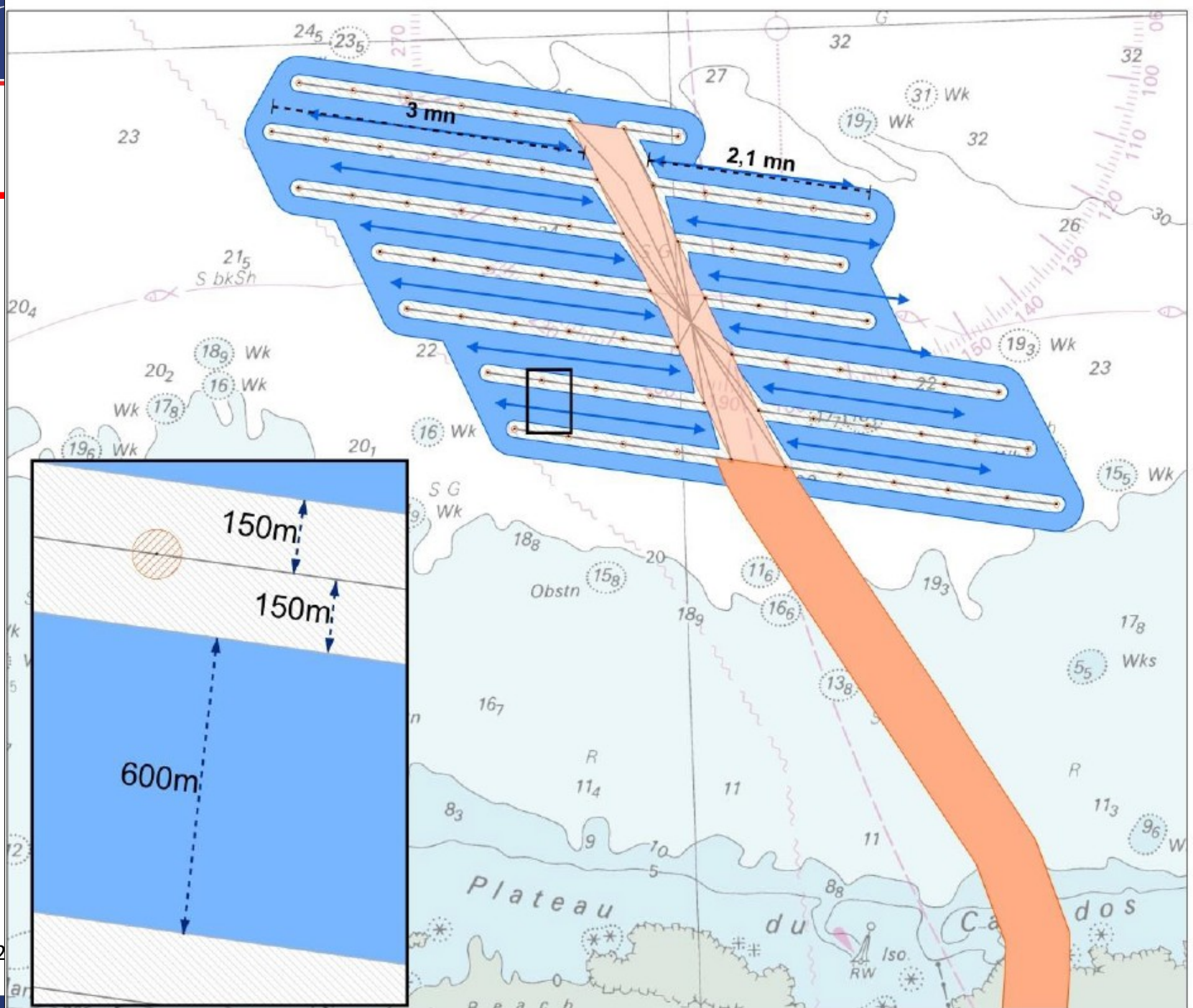
24/01/2020

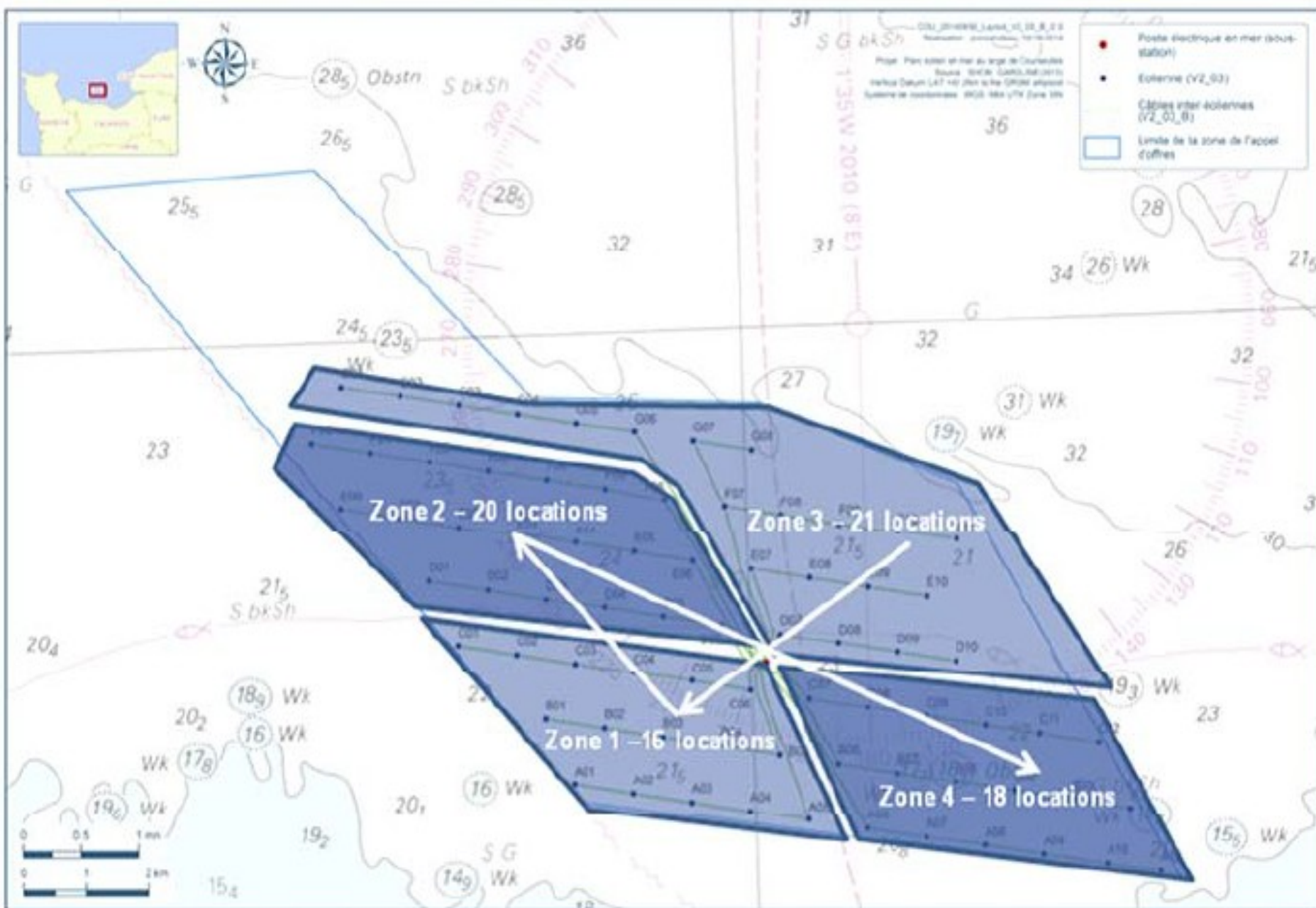


24/01/:



24/01/20





# Équipements de surveillance et de signalisation maritime

- Balisage aéronautique - Balisage maritime
- Compensation des impacts du parc éolien sur les moyens de surveillance et de communication de la navigation maritime



## Gestion des opérations de secours maritime

- Configuration des parcs éoliens complexifient les opérations de sauvetage, d'hélicoptère et de recherche de personnes à la mer.
- Nécessité d'un travail coordonné entre opérateur et Etat.
- Retex Marine nationale : opérations possible sous certaines conditions (conditions météo, disposition du parc, des pâles, moyens utilisés, etc.)



24/01/2020





# Mise en place d'exercices et d'expérimentations

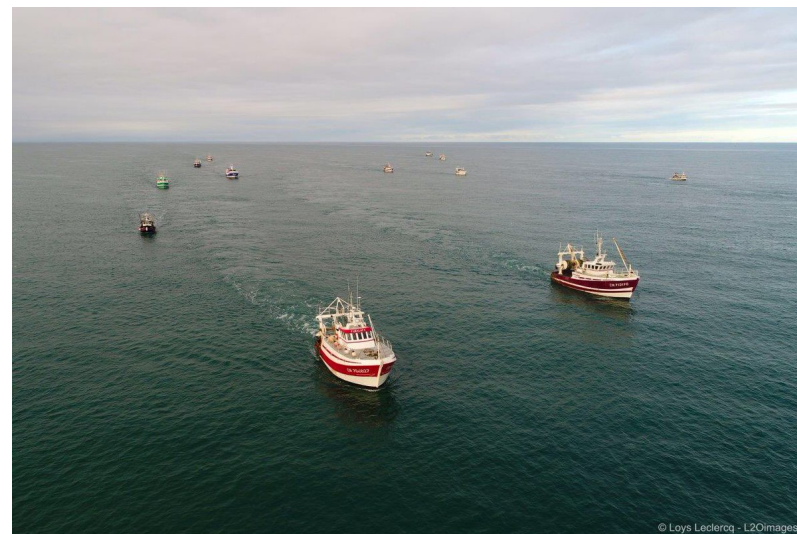
**ALBATREX (2017) : 1<sup>er</sup> exercice de sauvetage lié à l'éolien en mer en France.**

- Récupération de naufragés (par hélicoptère et navires de sauvetage) sur le mât de mesures de Fécamp.



**Expérimentation de pêche à la coquille Saint-Jacques dans le futur parc de Courseulles-sur-Mer (2018) :**

- Tester la navigation et la pêche à la CSJ selon les propositions de zones réglementées de la GCN.
- Proposer des règles et des modalités de navigation/sécurité pour les pêcheurs professionnels au sein du parc de Courseulles.



24/01/2020

---

## MERCI DE VOTRE ATTENTION

