



**FRANCE NATURE  
ENVIRONNEMENT**

**NORMANDIE**

# **Les enjeux environnementaux en Normandie**

Quels sont les enjeux liés à la protection de la nature dans la macrozone?

Enjeu environnemental:

Valeur prise par une fonction, un usage, un territoire ou un milieu au regard des préoccupations écologiques, patrimoniale ou paysagère, sociologique, de qualité de ou de santé.

Source: *Conservatoire du littoral*



# I) Caractéristiques du littoral normand

1. Une image d'Épinal
2. ...constituée autour d'un ensemble naturel : la Manche
3. ... et d'habitats naturels riches et diversifiés:

## 1) Une image d'Épinal

Falaises du pays de Caux, le bocage du Cotentin, les plages de la Côte Fleurie, l'Estuaire de la Seine, de vraies





# Le paradoxe normand

## Des paysages diversifiés..

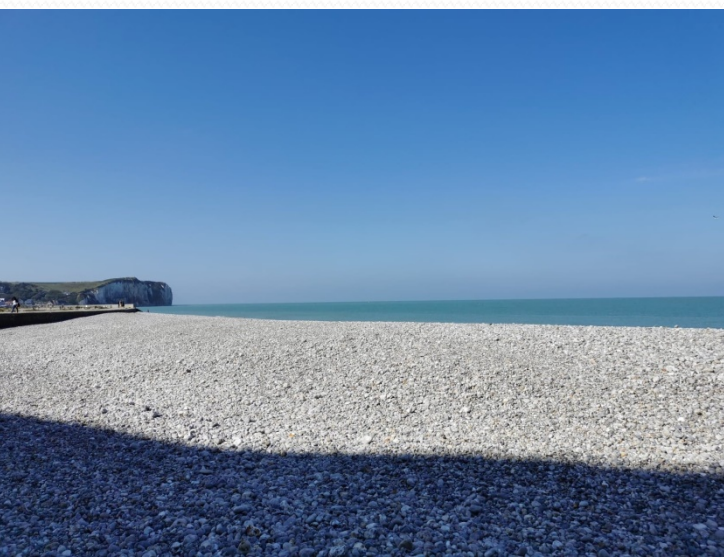
- Une biodiversité marine
- 7 types de paysages différents
- Des forts enjeux patrimoniaux

## ... mais soumis à une forte pression anthropique.

- Artificialisation du littoral
- Forte activité industrialo-portuaire
- Une dégradation des milieux depuis plusieurs années

## 2) Un espace naturel : la Manche

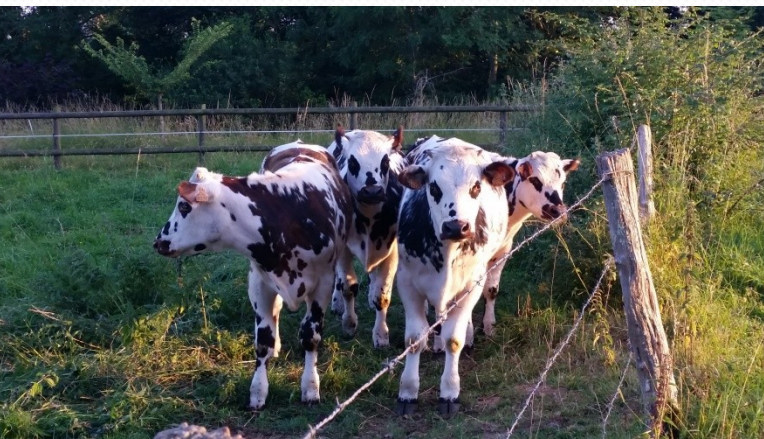
- « Une mer peu profonde, avec de forts courants de marée, et un climat tempéré ».
- Un espace soumis à la fois aux évolutions écologiques et aux activités humaines



Plage de  
Veulettes-  
sur-Mer,  
2019

# Une biodiversité riche et diversifiée

- 15 types de paysages naturels différents sur toute le Normandie
- Plusieurs populations de mammifères marins ( 9 espèces de cétacés + 2 espèces de phoques)
- La question des chiroptères
- Une avifaune nombreuse bien qu'en diminution
- Des espèces exotiques et invasives





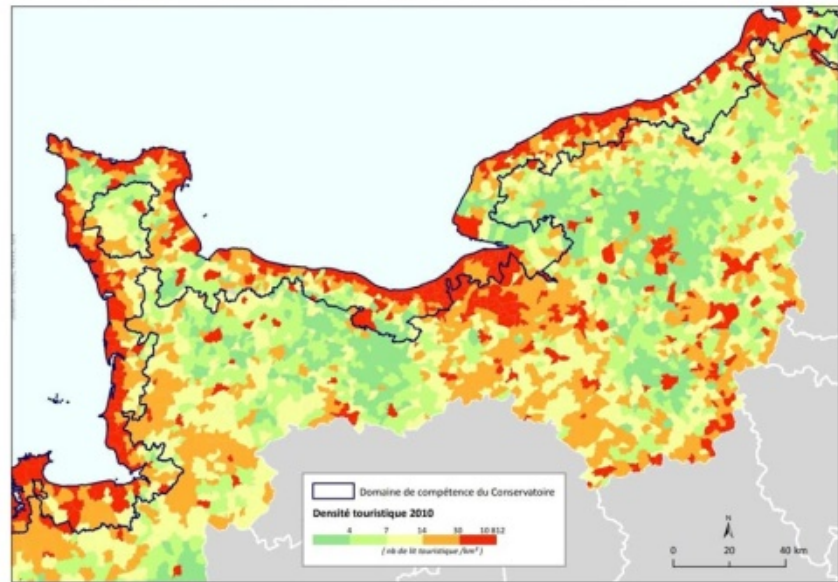
# L'impact des activités humaines sur le littoral normand

1. L'accroissement de la population sur le littoral
2. Des activités économiques diverses et variées
3. Des dégradations sur le milieu marin

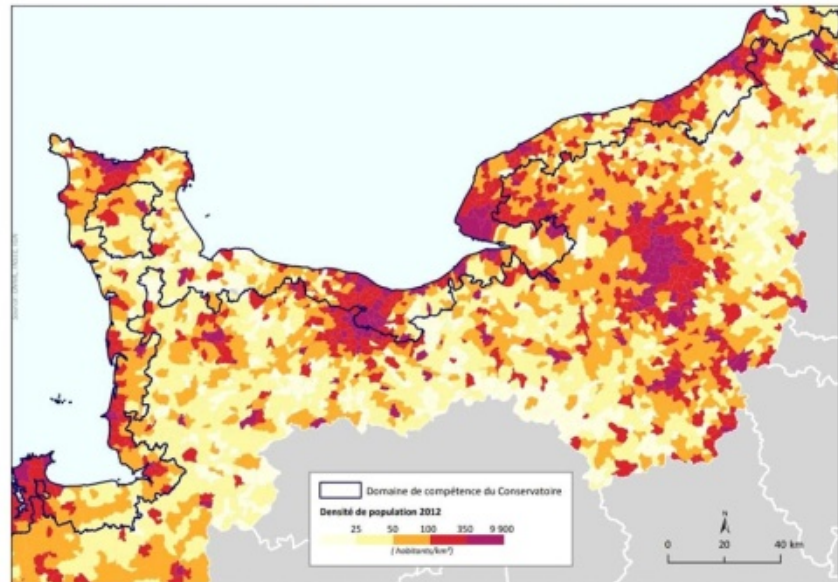
# Les dynamiques démographiques normandes

- 3 319 000 habitants en Normandie
- Densité d'habitants au km<sup>2</sup> sur le littoral normand : 305 en 2018
- Augmentation de 41% depuis 1962.
- Prix du m<sup>2</sup> : 65,3€ (DSF, 2012)

Source : Document stratégique de façade



RIVAGES DE NORMANDIE : DENSITÉ DE POPULATION 2012 Source : INSEE, CNML, IGN



# Les activités économiques du littoral

- 55, 4% du trafic de marchandises métropolitain
- 60% du trafic national de passager en ferries
- Le Havre : 2<sup>ème</sup> port pour le trafic de marchandises, 1<sup>er</sup> pour les conteneurs
- Rouen : 3<sup>ème</sup> port pour le trafic de marchandises

Le **dragage**: extraction de sédiments des fonds marins, exerce des pressions non négligeables sur la biodiversité.

**Agriculture:**

**Extraction de granulats marins:** Chiffre d'affaires estimé à 14 millions d'euros dans la Manche. Usage destiné aux bâtiments et travaux publics, avec gros impacts environnementaux: érosions des sols, augmentation de la turbidité, destruction de la biodiversité.

Les **câbles sous-marins**: Forte activité sur le littoral normand

**La pêche**

**L'aquaculture et la conchyliculture:**

**Les eaux de ballast**

# Les types de dégradations des milieux marins

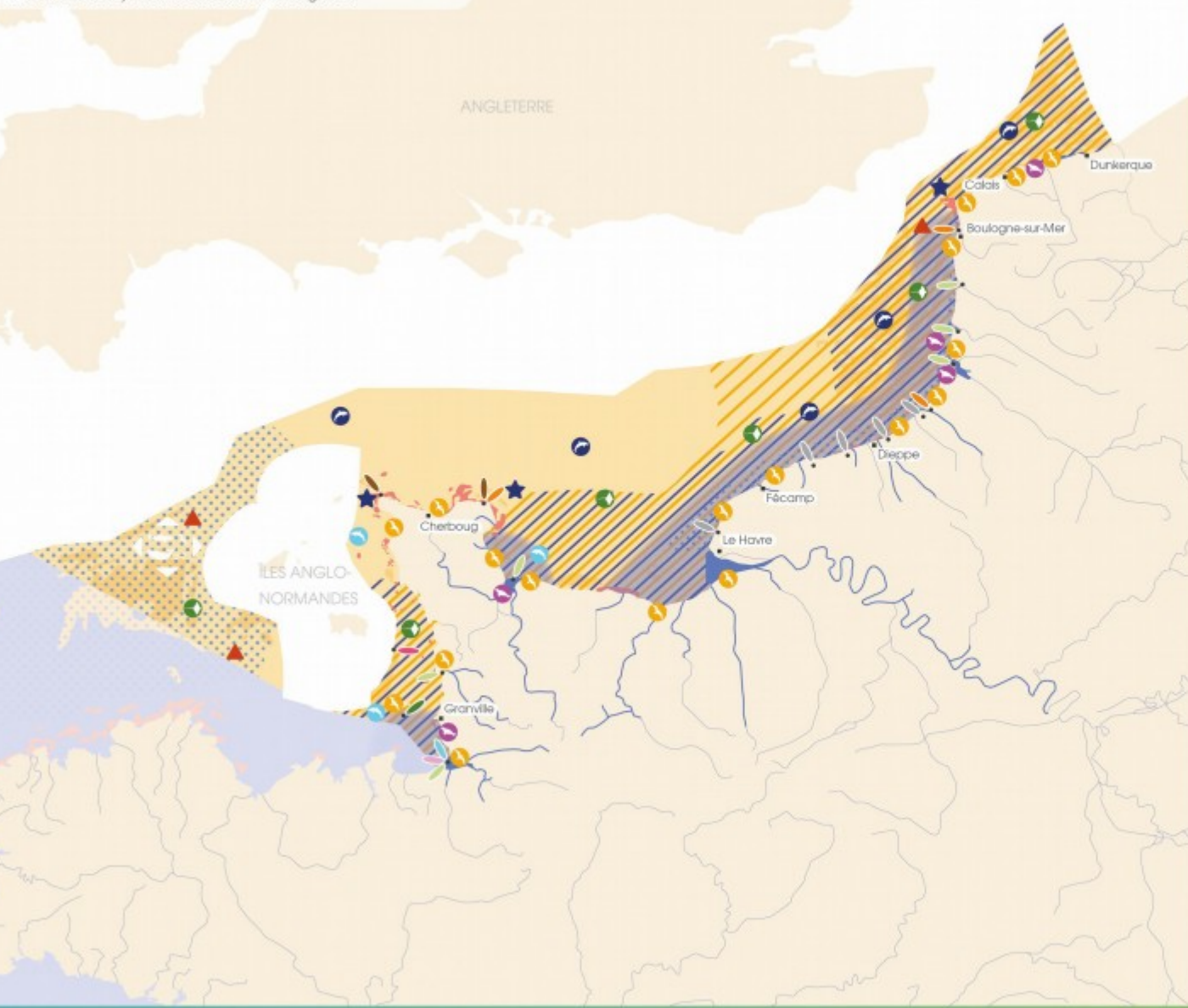
- Les déchets marins
- Les espèces invasives
- Les micropolluants
- Les questions sanitaires
- Les marées noires et rejets d'hydrocarbures
- La perte de biodiversité
- La dégradation des ressources halieutiques
- L'Eutrophisation

# La mise en place de la protection du milieu marin dans la Manche

1. Les différentes zones de protection en Normandie
2. La question du paysage et patrimoine
3. La nécessité de « doser » les interactions entre activités humaines et environnement

# JEUX ÉCOLOGIQUES EN MANCHE - MER DU NORD

Cette carte illustre les travaux sur la priorisation des enjeux d'importance nationale. Cette cartographie communicante, elle représente des informations claires et simplifiées et peut être utilisée à des fins d'analyses spatiales. Ce travail national n'exclut pas l'identification d'autres enjeux à une échelle locale ou régionale.



## Espèces et réseaux trophiques

- Colonies d'oiseaux marins et limicoles
- Fortes densités et alimentation des oiseaux marins
- Estuaires
- Cours d'eau
- Concentration de poissons fourrages
- Enjeux pour les élastombranches
- Densité maximale de marsouins
- Population sédentaire de Grands dauphins
- Colonies de phoques
- Enjeux pour l'ensemble de la mégafaune

Enjeux pour les oiseaux marins

Enjeux pour les amphihalins

Enjeux pour les poissons fourrages

Enjeux pour les élastombranches

Enjeux pour les mammifères

## Habitats

- Roches et autres substrats durs
- Sédiments meubles (vases, sables, cailloux, sédiments grossiers)
- Dunes hydrauliques
- Hauts-fonds rocheux et fosses
- Structures géomorphologiques à enjeu
- Habitats particuliers côtiers à enjeu fort ou majeur
  - Laminaires
  - Maërt
  - Hermelles
  - Huîtres plates
  - Bancs de moules
  - Prés salés
  - Zostères

## Conditions hydrologiques et habitats pélagiques

- Détroits et zones associées
- Zone de front thermique et holo
- Apports fluviaux et baies macrotidales

0 100 kilomètres  
50 miles marins

Projection cartographique : WGS84 / Pseudo Mercator



**OSPAR  
COMMISSION**

*Protecting and conserving the  
North-East Atlantic and its resources*



**Conservatoire  
du littoral**

**Réserves  
Naturelles  
DE FRANCE**



**GRAND SITE**



**DE FRANCE**

**Ramsar**



**FRANCE NATURE  
ENVIRONNEMENT**

**NORMANDIE**



**NATURA 2000**



# Conclusion : L'enjeu de la cohabitation des usages

- Coexistence d'une forte activité économique et d'espaces maritimes d'exception
- Nécessité de sauvegarder des sites remarquables
- Tenir compte des enjeux de transition écologique
- Renforcer une gouvernance multi-acteurs